

Kenmos

大億科技股份有限公司



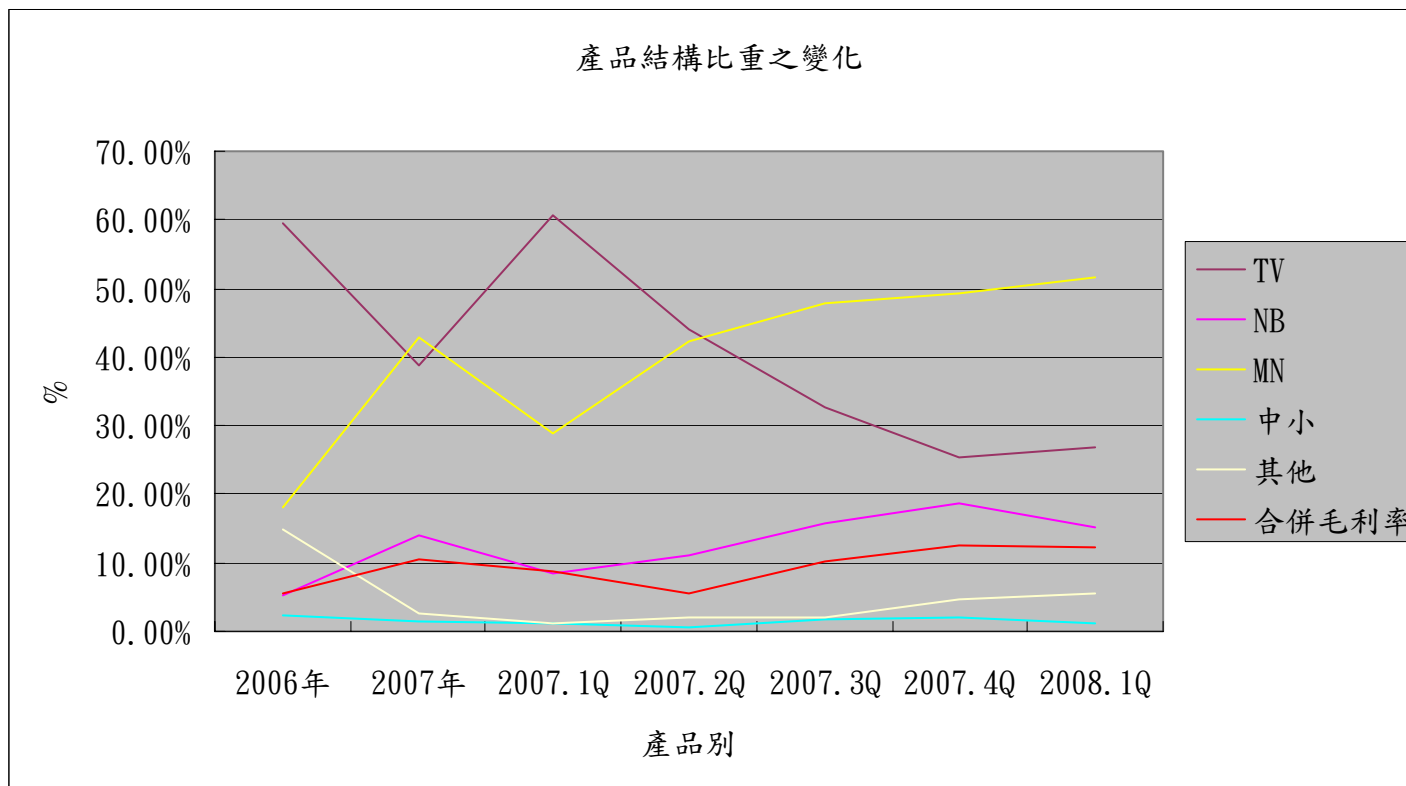
壹、產品銷售組合

期間	2006全年度					2007全年度					出貨 成長率
	Q	%	ASP(NT:\$)	TR(NT仟元)	%	Q	%	ASP(NT:\$)	TR(NT仟元)	%	
TV	1,619,595	40.43%	2,608	4,224,342	59.43%	1,196,262	15.55%	2,362	2,824,974	38.80%	-26.14%
MN	1,674,947	41.81%	764	1,278,836	17.99%	4,990,873	64.86%	627	3,129,822	42.99%	197.97%
NB	711,111	17.75%	532	378,092	5.32%	1,507,573	19.59%	680	1,025,609	14.09%	112.00%
中小	1,695,874		97	164,069	2.31%	1,059,609		102	107,869	1.48%	-37.52%
其他				1,062,769	14.95%				192,546	2.64%	
總計	5,701,527	100.00%		7,108,108	100.00%	8,754,317	100.00%		7,280,820	100.00%	53.54%

期間	2008.1Q				
產品別	Q	%	ASP (NT:\$)	TR(NT仟元)	%
TV	287,323	9.55%	2,282	655,782	26.84%
MN	2,384,256	79.29%	528	1,258,774	51.52%
NB	335,611	11.16%	1,094	367,195	15.03%
中小	243,285		121	29,355	1.20%
其他				132,218	5.41%
總計	3,250,475	100.00%		2,443,324	100.00%

產品結構比重之變化

產品別	2006年	2007年	2007.1Q	2007.2Q	2007.3Q	2007.4Q	2008.1Q
TV	59.43%	38.80%	60.59%	43.93%	32.58%	25.36%	26.84%
NB	5.32%	14.09%	8.34%	11.10%	15.74%	18.77%	15.03%
MN	17.99%	42.99%	28.73%	42.39%	47.70%	49.25%	51.52%
中小	2.31%	1.48%	1.20%	0.56%	1.87%	1.99%	1.20%
其他	14.95%	2.64%	1.14%	2.02%	2.11%	4.63%	5.41%
合計	100.00%	100.00%	100.00%	100.00%	100.00%	100.00%	100.00%
合併毛利率	5.62%	10.38%	8.82%	5.50%	10.10%	12.63%	12.36%





貳、客戶結構

廠商別	2006全年度		廠商別	2007全年度		廠商別	2008.01~04	
	TR(NT仟元)	%		TR(NT仟元)	%		TR(NT仟元)	%
奇美	3,794,045	53.38%	奇美	4,857,002	66.71%	奇美	2,073,973	62.84%
華映	1,231,808	17.33%	華映	1,975,080	27.13%	華映	768,647	23.29%
友達	659,623	9.28%	友達	128,734	1.77%	日系客戶	271,537	8.23%
恆生光電	223,004	3.14%	統寶	98,277	1.35%	CHEERWAY	62,384	1.89%
統寶	251,034	3.53%	CHEERWAY	84,741	1.16%	富盛光電	29,564	0.90%
前五大客戶合計	6,159,514	86.65%	前五大客戶合計	7,143,834	98.12%	前五大客戶合計	3,206,105	97.15%
銷貨金額總計	7,108,108	100.00%	銷貨金額總計	7,280,820	100.00%	銷貨金額總計	3,300,290	100.00%

一、全球LED NB上市機種

品牌	機型	面板尺寸	上市日期	價格(美元)/台幣
惠普(HP)	2510p	12.1W	2007年第3季	1966/62,900元
	2710p	12.1W	2007年第3季	2091/66,900元
戴爾(Dell)	XPS M1330	13.3W	2007年6月	1556/49,800元
蘋果(Apple)	Macbook Pro	15.4W	2007年6月	2184/69,900元
	MacBook Air	13.3W	2008年1月	2028/64,890元
新力索尼(Sony)	VAIO SZ58	13.3W	2007年4月	2181/69,800元
	VAIO G	12.1	2007年3月	2181/69,800元
	VAIO TZ	11.1W	2007年5月	2181/69,800元
東芝(Toshiba)	R500	12.1W	2007年7月	2463/78,800元
	R400	12.1	2007年1月	3149/100,768元
富士通(Fujitsu)	S6410	13.3	2007年6月	1994/63,800元
	P7230	10.6	2007年1月	2088/66,800元
華碩(ASUS)	U1E	11.1	2007年3月	2150/68,800元
	U6S	12.1	2007年11月	1650/52,800元



二、LED NB之市場區隔

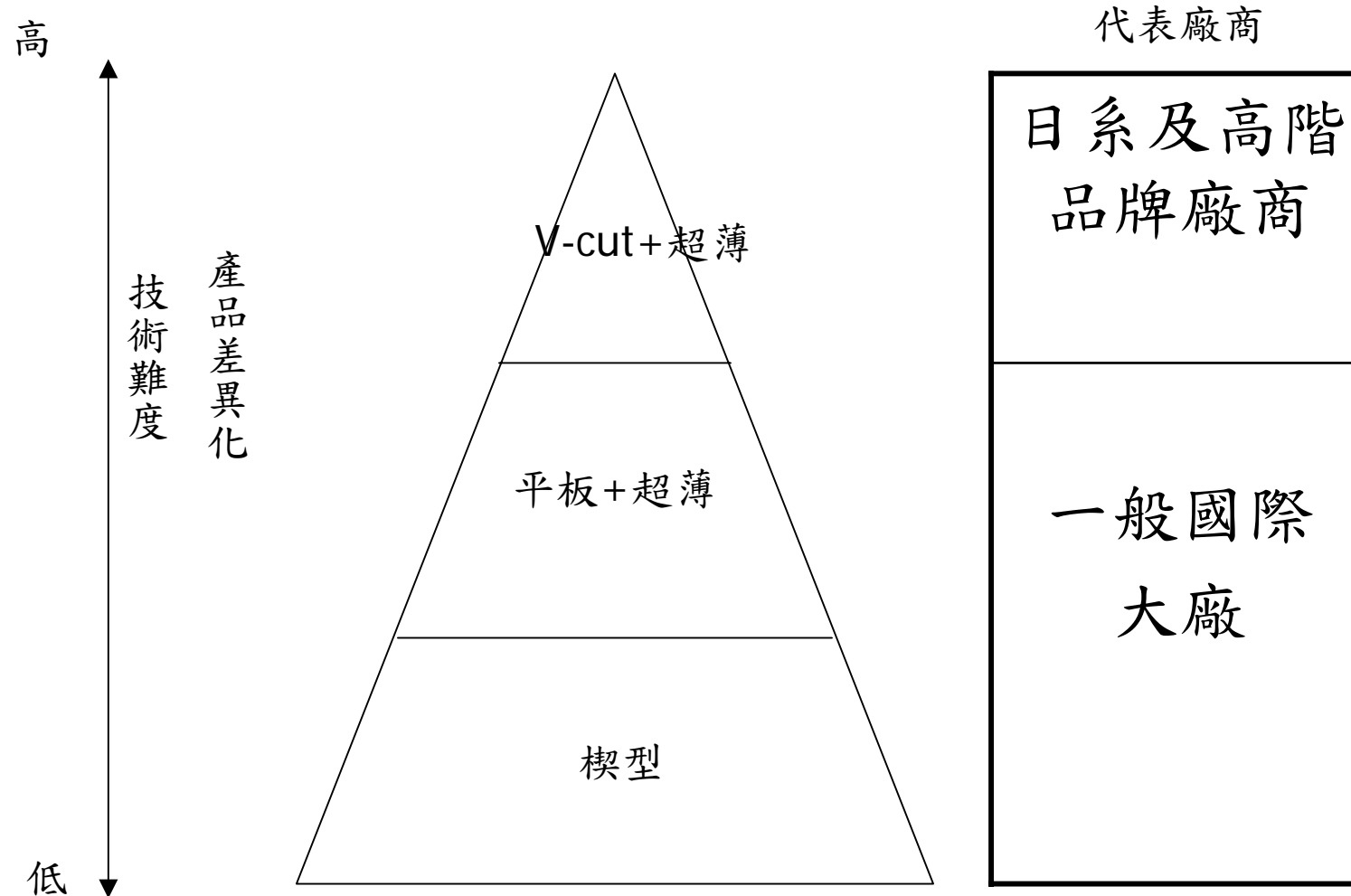
Market
Share

HP
Dell
Acer
Lenovo
Asus

Sony
Apple
其他日系廠商

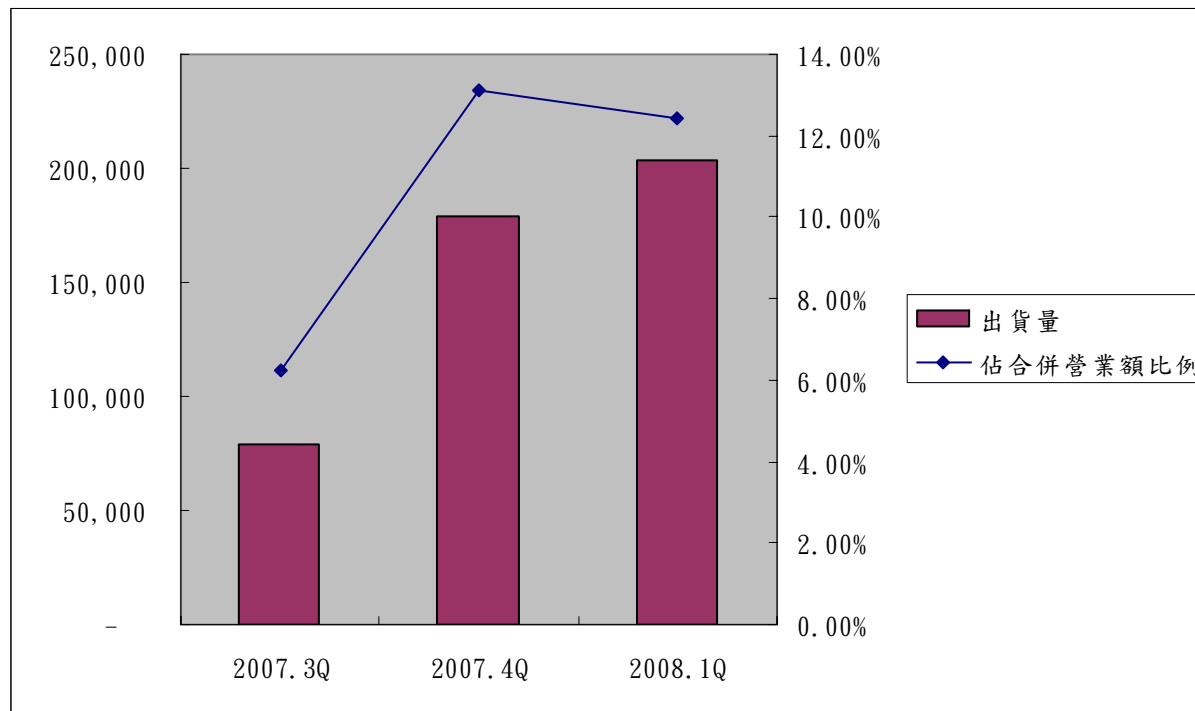
Product Difference

三、LED NB 之市場區隔

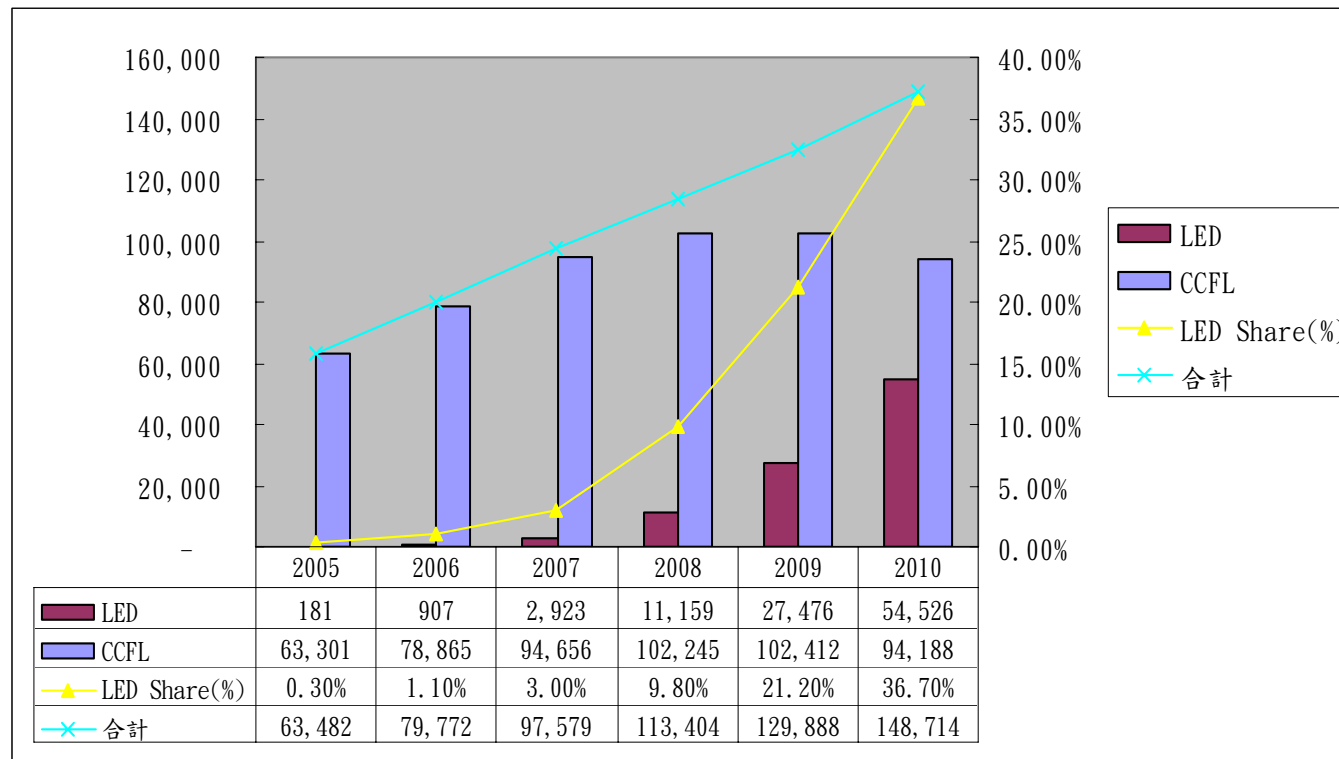


四、LED NB 出貨量及營業額比重變化

	2007. 3Q	2007. 4Q	2008. 1Q
出貨量	78,535	179,316	203,542
佔合併營業額比例	6.23%	13.13%	12.43%



五、LED NB市場預估



資料來源: DisplaySearch

✚ 提升毛利率

1. 產品組合結構的調整：
持續拉升NB比重
NB 15%→25%
2. 零組件往上整合
自製及轉投資雙管齊下
3. 高階產品的開發：
大尺寸TV、超薄型NB及LED用背光模組
4. 大陸生產比重拉高，降低人工成本

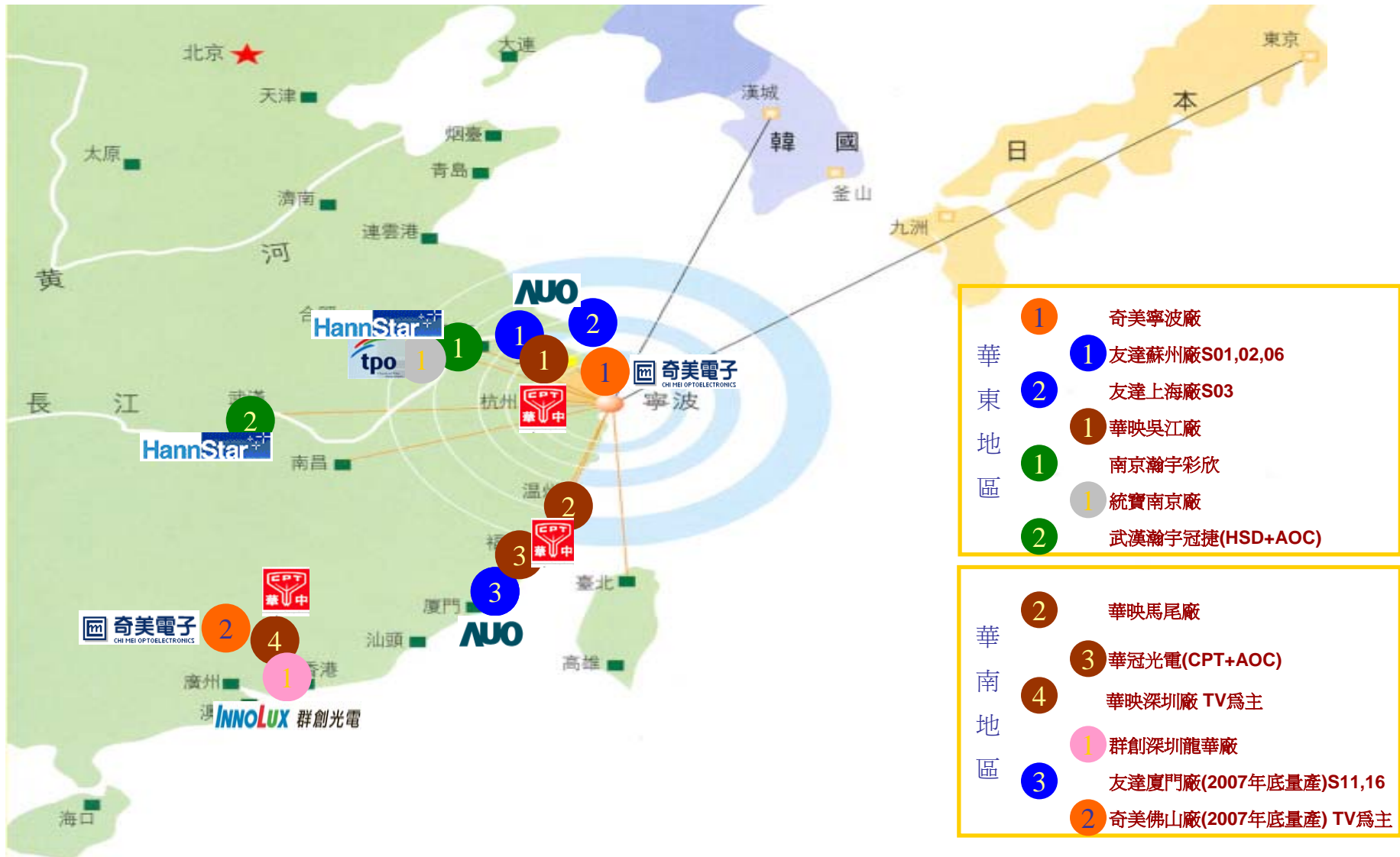
✚ 關鍵零組件的掌握

- Film材、LGP及LED的掌握度：策略聯盟夥伴的配合

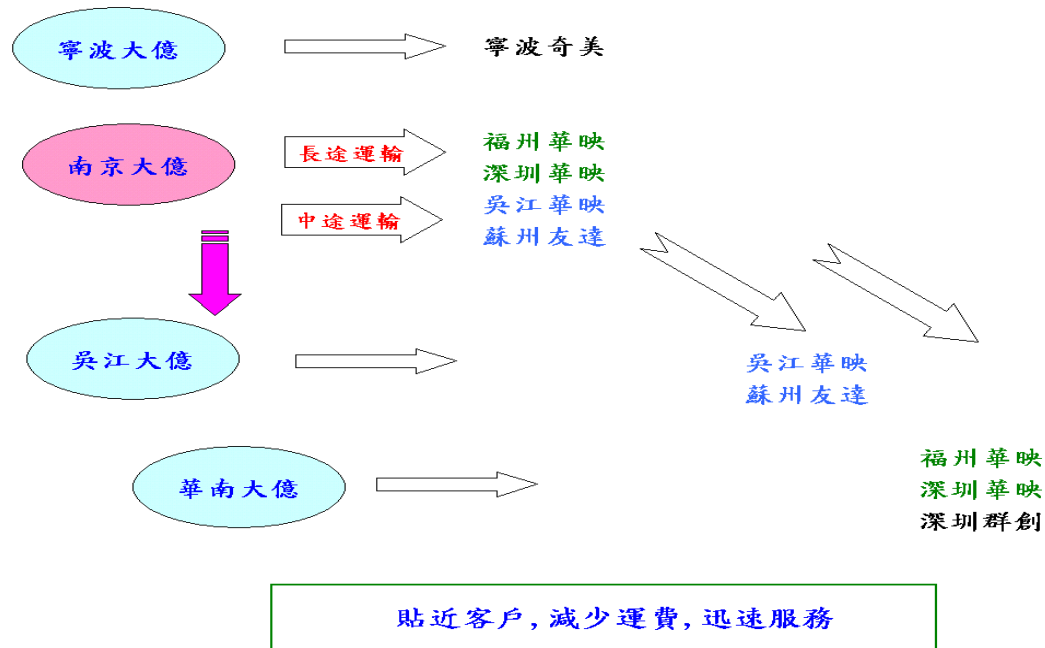
✚ 爭取新客戶以分散風險

一、大陸生產比重拉高

大陸地區客戶 LCM 生產據點分佈



大陸生產基地佈局



由於背光模組需接近後段模組廠(LCM)的產業特性，在成本與面板廠佈局的考量下，往中國設廠是必然的策略與目標，後段製程廠商及上游材料廠商均已在中國建立相當規模，形成強有力的吸引拉力，目前台灣背光模組廠在中國地區的產能為台灣產能的3倍。

國家	TFT LCD 面板廠	相關合作的背光模組廠 (佔面板廠大尺寸背光模組出貨比重;含中國地區)
台灣	友達(新友達)	中光電、瑞儀、輔祥、科橋、福華、奈普、邦泰、富積..
	奇美	中光電、瑞儀、輔祥、科橋、大億..
	華映	中光電、瑞儀、科橋、大億、福華..
	彩晶	中光電、瑞儀、科橋、臺龍..
韓國	SAMSUNG	Wooyoung、DS-LCD、Hansol LCD、DID、Taesan LCD、中光電..
	LPL	Heesung、Wonwoo、L&F、瑞儀..

大陸各廠廠房面積及廠能

大陸各廠	寧波	南京	吳江	深圳
各廠面積	15,777 m ² (1st Factory) 32,000 m ² (2st Factory)	12,000m ²	7,000 m ² (1st Factory) 13,500 m ² (2nd Factory)	9,000m ²
產能	2.5KK	500K	500K	120K

二、系統廠商往上整合之可行性

1. 日系客戶品質要求高,但有助於整體毛利率的提升
2. 收款期限45天,存貨週轉30天,AP付款期間120天,資金將呈現淨流入,將可有效降低資金需求的壓力.
3. 日系客戶的加入有助於分散銷貨風險及公司整體價值的提升.
4. 隨著TFT-LCD世代的演進OPEN-CELL外賣,系統組裝廠往上整合之趨勢逐漸可行,對BL廠商而言新的BUSSINESS-MODEL將提供新的機會.

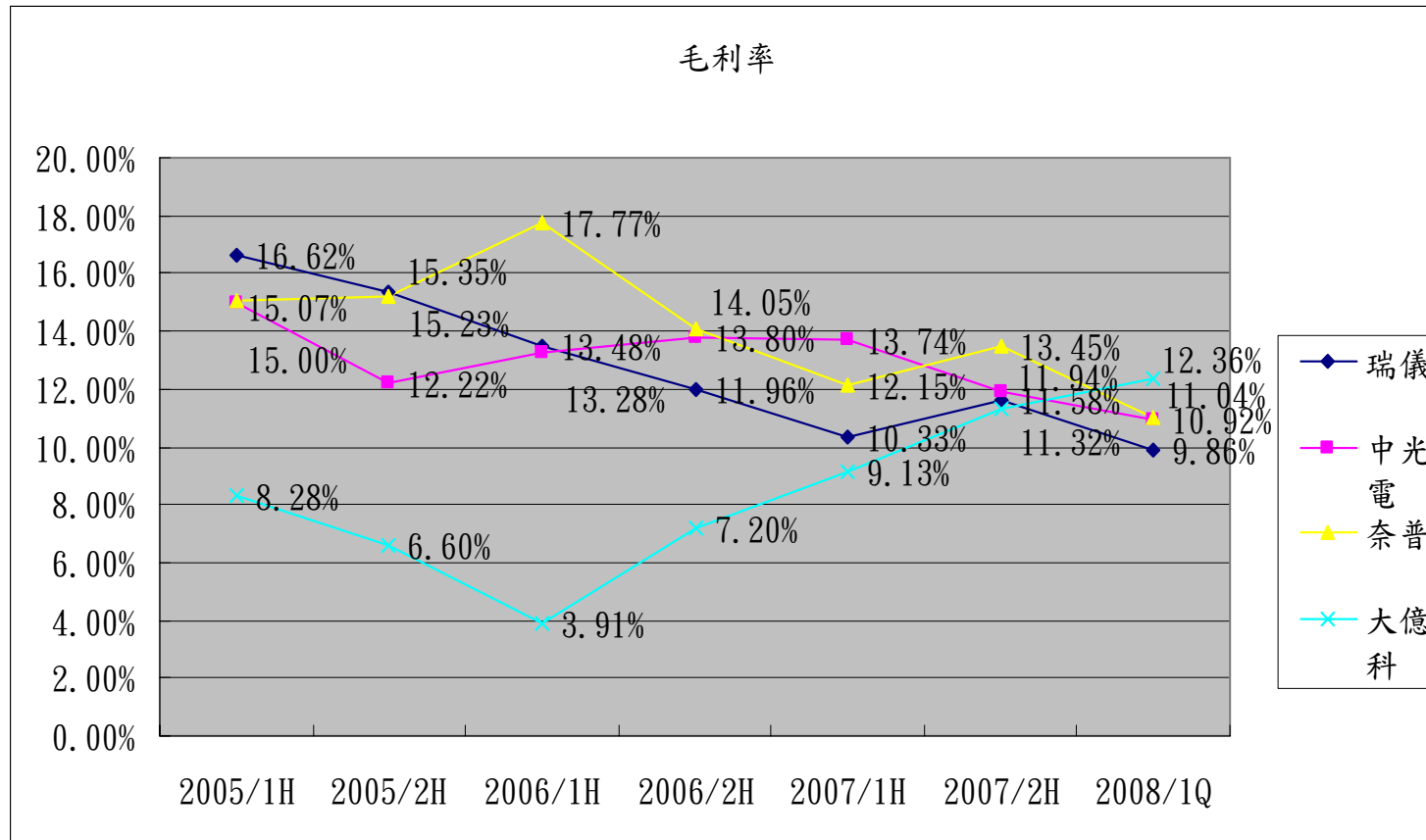
伍、週轉率分析表

B/L廠

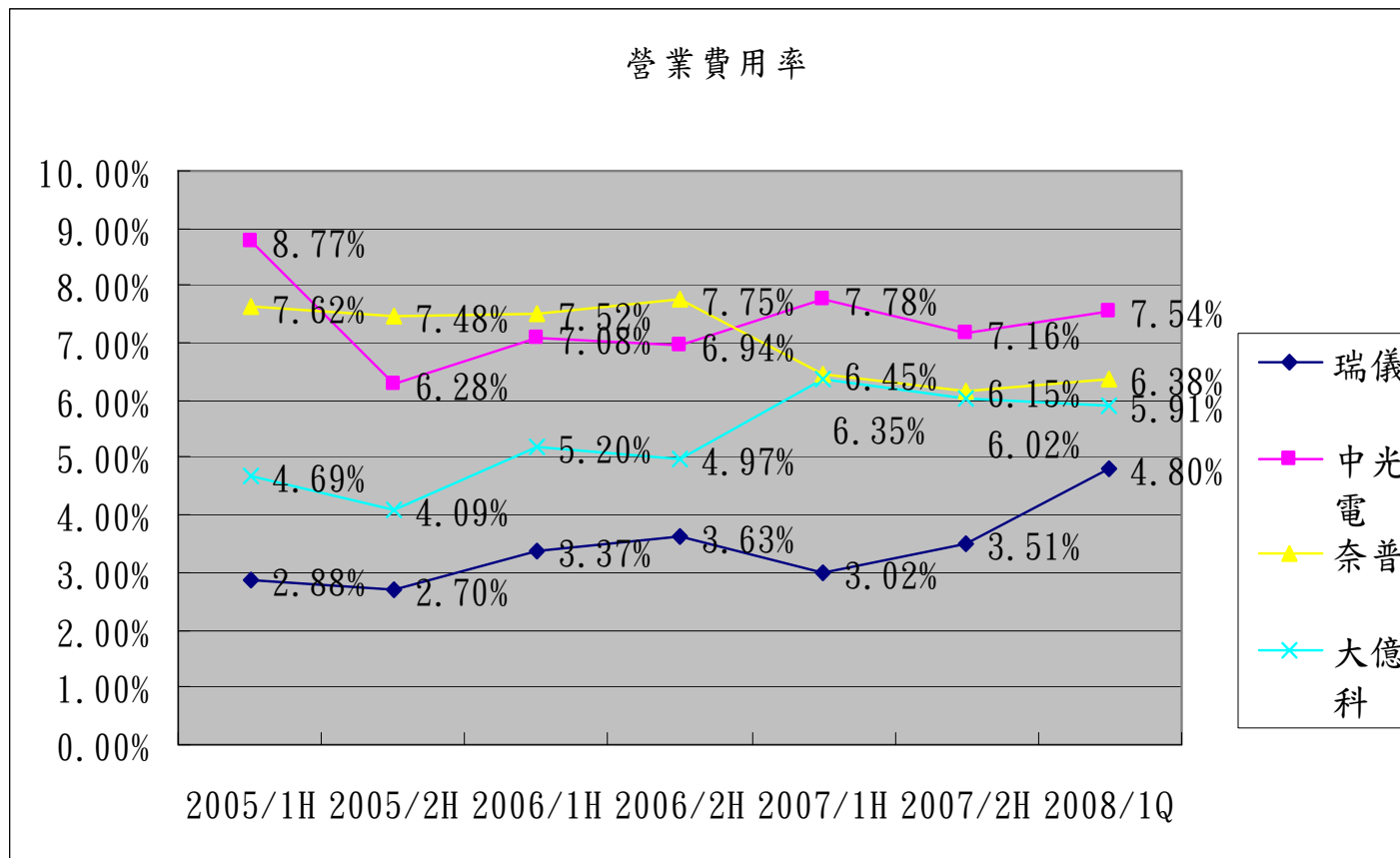
期間	96年年報(合併後)						
公司名稱	中光電	輔祥	科橋	瑞儀	奈普	福華	大億科
應收帳款週轉率(次)	4.34	3.61	4.32	2.56	2.80	3.29	2.57
存貨週轉率(次)	10.47	11.79	7.92	14.01	14.65	13.67	12.80
應付帳款週轉率(次)	4.80	3.40	5.00	3.66	5.38	3.37	3.83
存銷比	0.89	0.88	0.99	0.66	0.63	0.82	0.92
應收帳款週轉天數	84	101	84	143	131	111	142
存貨週轉天數	35	31	46	26	25	27	29
應付帳款週轉天數	76	107	73	100	68	108	95
現金週轉期間	43	25	58	69	88	29	75

期間	97年第1季(合併)						
公司名稱	中光電	輔祥	科橋	瑞儀	奈普	福華	大億科
應收帳款週轉率(次)	3.97	3.23	3.08	2.78	2.32	4.20	2.59
存貨週轉率(次)	12.29	10.82	7.15	19.21	15.64	19.09	16.42
應付帳款週轉率(次)	4.53	2.99	3.45	3.81	4.62	3.67	4.37
存銷比	0.87	1.09	1.69	0.55	0.69	0.69	0.59
應收帳款週轉天數	92	113	119	131	158	87	141
存貨週轉天數	30	34	51	19	23	19	22
應付帳款週轉天數	81	122	106	96	79	99	84
現金週轉期間	41	25	64	54	102	7	79

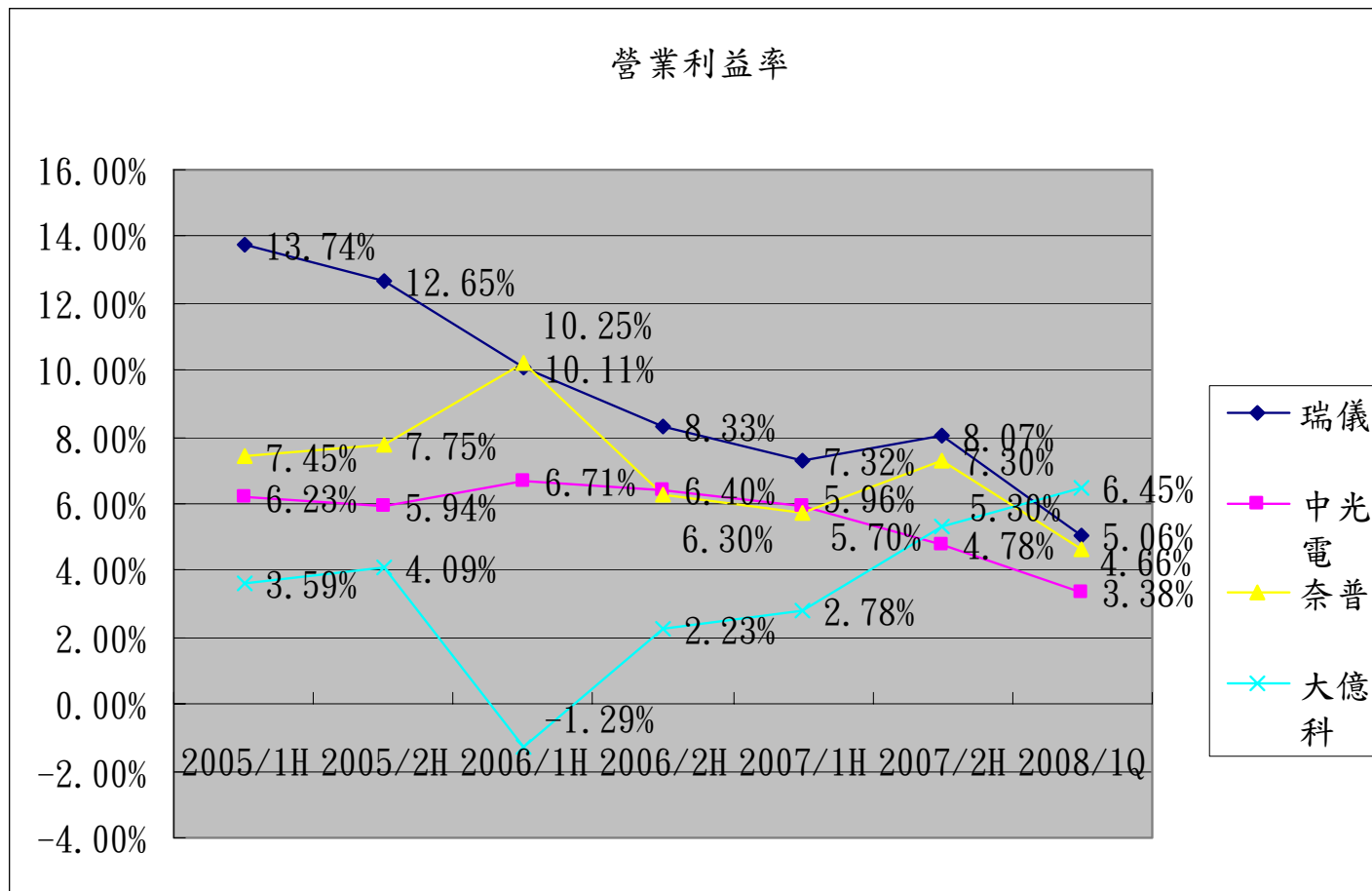
同業毛利率比較表



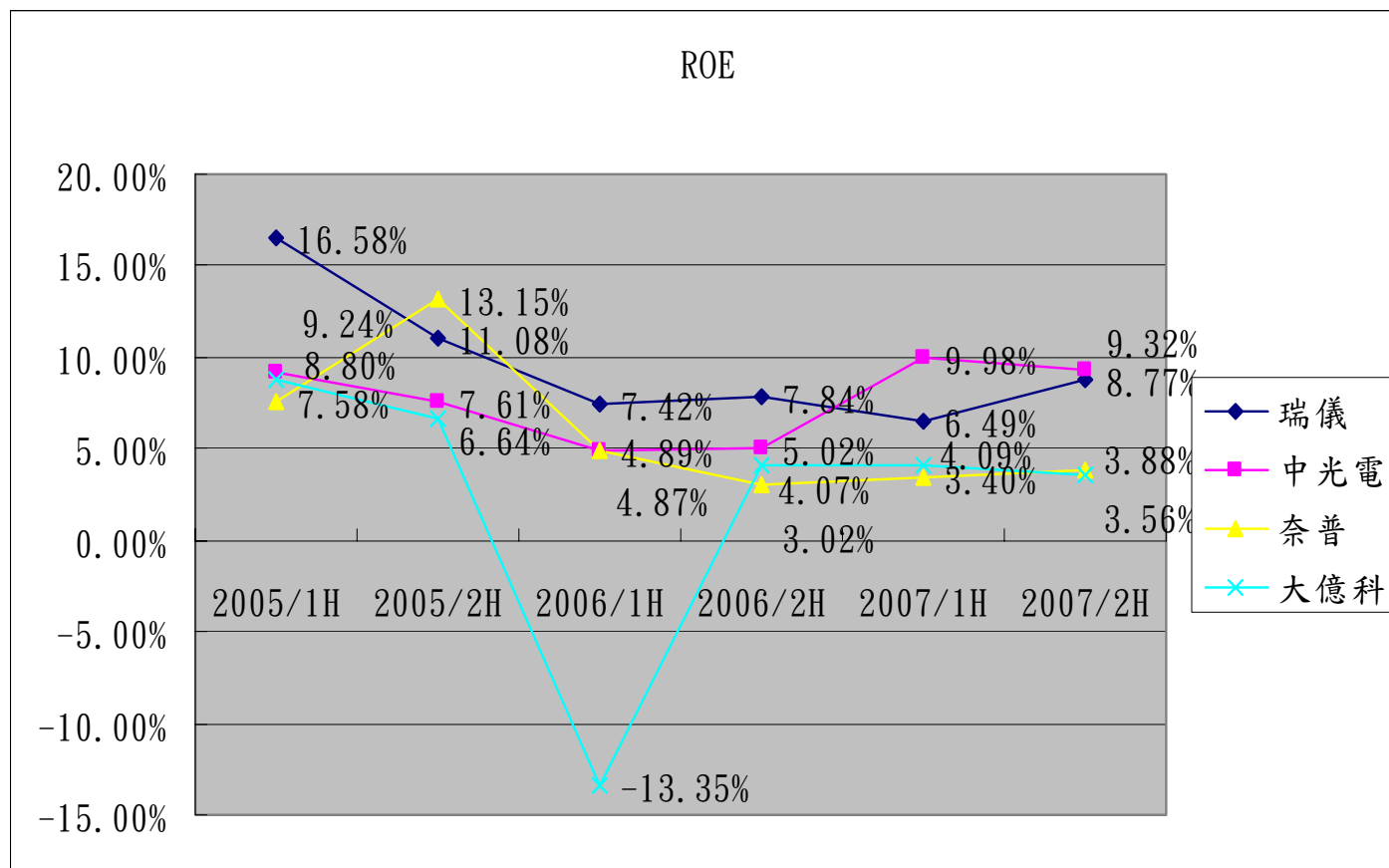
同業營業費用率比較表



同業營業利益率比較表



同業ROE比較表



2008/Q1之財務資訊

財務比率	瑞儀	中光電	奈普	大億科
毛利率	9.86%	10.92%	11.04%	12.36%
營業費用率	4.80%	7.54%	6.38%	5.91%
營業利益率	5.06%	3.38%	4.66%	6.45%
股東權益報酬率	2.41%	3.05%	0.00%	2.66%
EPS	0.84	0.84	0.00	0.57
稅後純益率	3.54%	3.03%	0.01%	3.57%

陸、機會及挑戰

機會	挑戰
1. 利基型背光模組可望領先業界出貨.	1. 規模經濟不如一線大廠.
2. 系統廠商往上整合, 新的營運型態可望出現.	2. 大陸廠持續佈點, 管理幅度加大.
3. 大陸廠擴廠效益逐漸顯現	

簡報完畢

敬請指教

